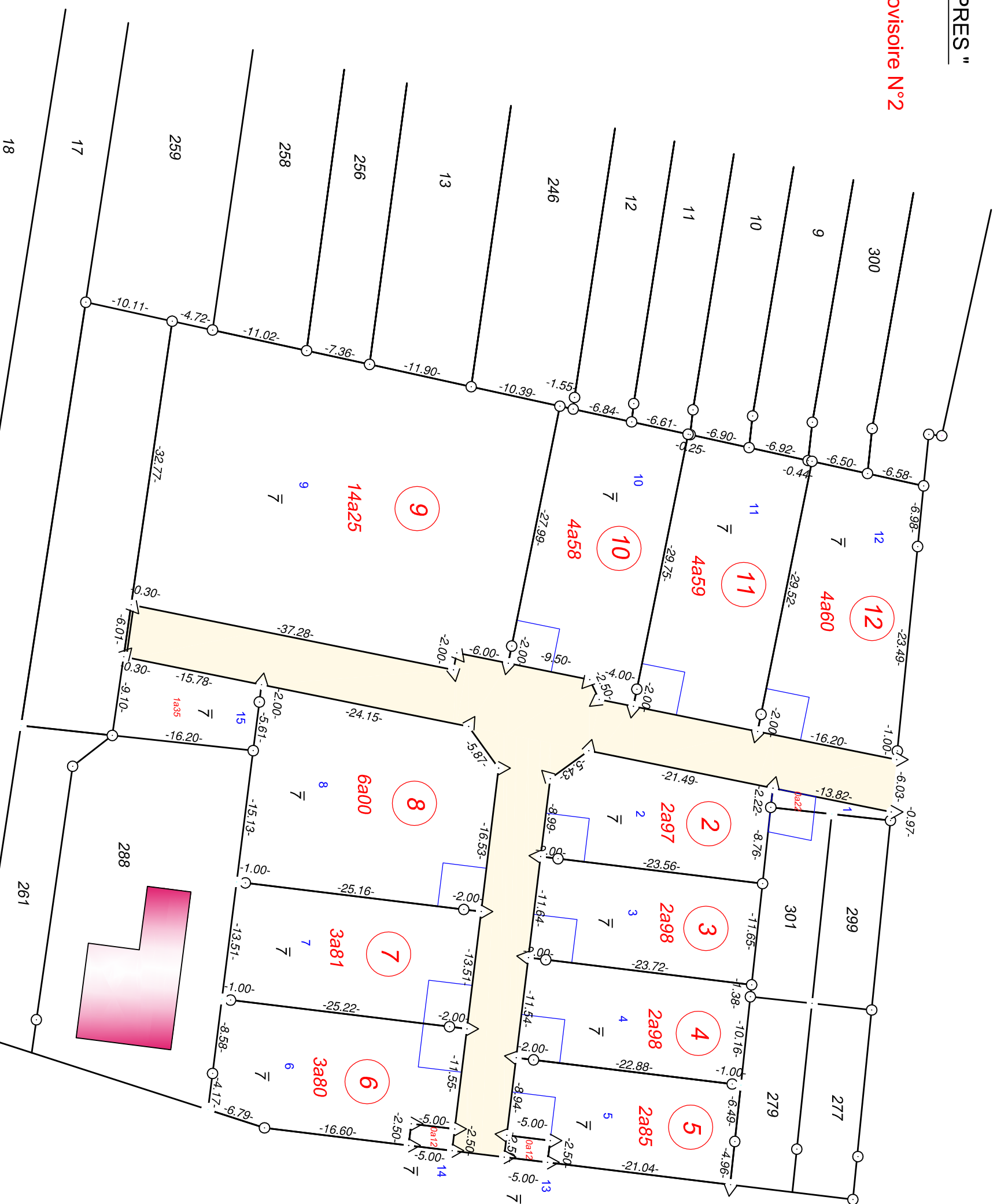


# PLOBSHEIM

## Lotissement " Les PRES "

### Plan d'interprétation provisoire N°2

#### Section 16



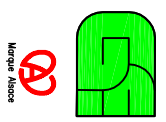
Dressé le 20 septembre 2013

Modifié le 13 janvier 2014 Lois 6 à 8 et 10 à 12

Edité le

Dossiers : 13326

Fichiers : 13326-PLOBSHEIM-PLAN D'INTER PR OV N.2.dwg



**KLOPFENSTEIN et SONNTAG**  
 Cabinet de Géomètre-Expert  
 S.E.L.A.F.A. 1a rue de la Paix - Résidence "La Paix"  
**67170 BRUMATH**  
 Tél. 03.88.51.10.79 Fax. 03.88.68.36.60  
 E-mail klopfenstein\_sonnitag@wanadoo.fr